

全国免费销售与服务热线  
400-610-1880 800-810-1880

#### 集团总部

• 电话总机: +86-10-63772788/86/91  
• 办公电话: +86-10-63772789  
• 办公邮箱: Office@huatron.com  
• 通讯地址: 北京市丰台区海鹰路6号院  
总部国际11号楼西  
• 单位名称: 北京华创风云科技有限责任公司  
• 邮政编码: 100070

#### 服务支持

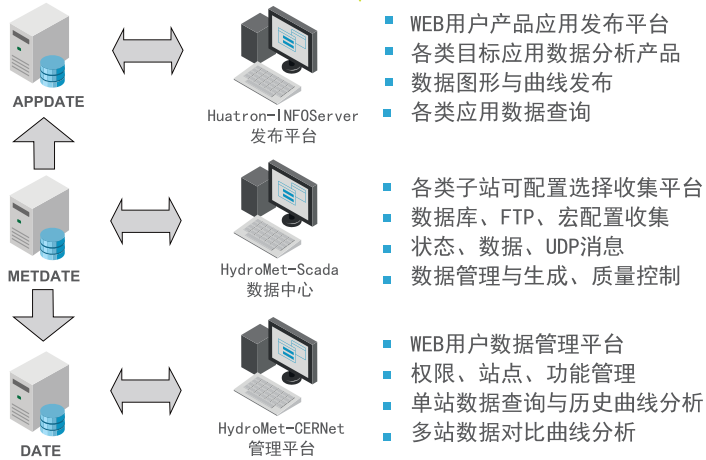
• 电话: +86-10-63772781  
+86-10-63773782  
• 邮件: Service@huatron.com.cn

#### 市场营销

• 电话: +86-10-63772785  
+86-10-63772793  
• 传真: +86-10-63772787  
• 电子邮件: Sales@huatron.com.cn

华创风云是中国北京一家专业从事气象、水文、大地环境测量的综合性集团化企业。我们的核心技术是研制实力雄厚，较强的国际标榜引进吸收及自主创新能力。我们的目标战略是大气科学领域品牌产品引领，国家命脉行业应用方案推广。

Huatron 三大系统软件体系由 Huatron-INFOSever 发布平台、HydroMet-CERNet 管理平台、HydroMet-Scada 数据中心组成。可以实现对采集数据、分析数据和应用数据的立体化应用。



### 技术指标

#### 运行支撑环境

服务器: Xeon E5-2603V3+8G+Windows Server 2008+SQL Server 2008+FTP Server+IIS 5.0  
应用终端: i5-4460+2G+Microsoft Windows XP Professional +IE8.0+ Windows .NET Framework 2.0

#### 采用的开发技术

开发平台: Microsoft .NET Framework+ +SQL Server2008  
编程语言: ASP.net+CSS+ JQuery + JavaScript

#### 产品系列模块

##### ◆ B/S结构:

#### GIS信息标注

#### 分析结果展示

#### 数据分类查询

#### 专业数据分析算法

#### 关联设备修订辅助

#### 支持组件化开发;

Huatron-INFOSever突出特点:

- 1.人机交互界面简洁美观。
- 2.功能模块化，低耦合，稳定性强。
- 3.平台可接入多数据源，支持多种数据库格式。
- 4.分析深入彻底，具备图形化分析功能。
- 5.平台软件安装简便，硬件要求低，使用维护成本低。
- 6.数据分析针对性强，依据业务进行定制。
- 7.分布式的文件系统，可靠安全，支持海量数据存储和管理。
- 8.系统级用户权限设定，便于管理，安全稳定。

Huatron®  
ENVIRONMENT

专业气象、水文、环境测量设备集团制造商

# INFOSever-CASDO CENTER

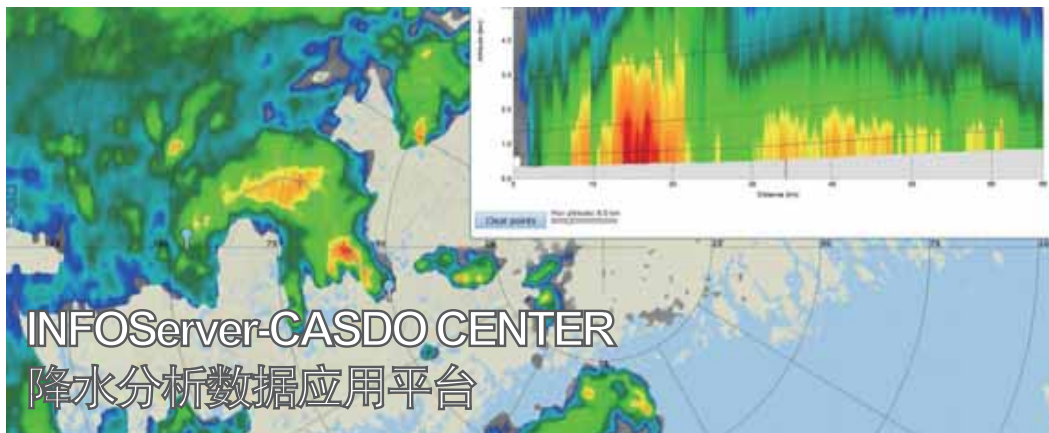
## 降水分析数据应用平台



- GIS地图分布站点监测指标发布
- 雨滴谱场图绘制
- 专业分析模块嵌入
- 分布式文件系统，海量数据存储和管理
- 系统级用户权限设定，安全稳定

北京华创维想科技开发有限责任公司

www.huatron.com.cn 400-610-1880 800-810-1880



# INFOServer-CASDO CENTER 降水分析数据应用平台

Huatron-INFOServer智慧天气信息服务发布平台是应用于气象观测数据社会化发布服务的专业发布平台。平台内嵌多种专业数据分析模型，对平台接入数据进行深入分析，给出结果性产品。高效、直观、精准的服务于目标用户。平台针对不同应用可进行子平台构建，形成具有针对性的专题分析业务支撑。完善的用户权限保证了数据的安全性，与HydroMet-Scada数据中心、HydroMet-CERNet管理平台相结合，可以实现对采集器、监测数据、分析数据和应用数据立体应用，便于用户的管理维护。Huatron-INFOServer平台具备自动化、可视化、智能化、集成化等特点，是运用计算机、物联网技术对天气信息服务进行信息化升级改造的典型应用。

## INFOServer-CASDO CENTER

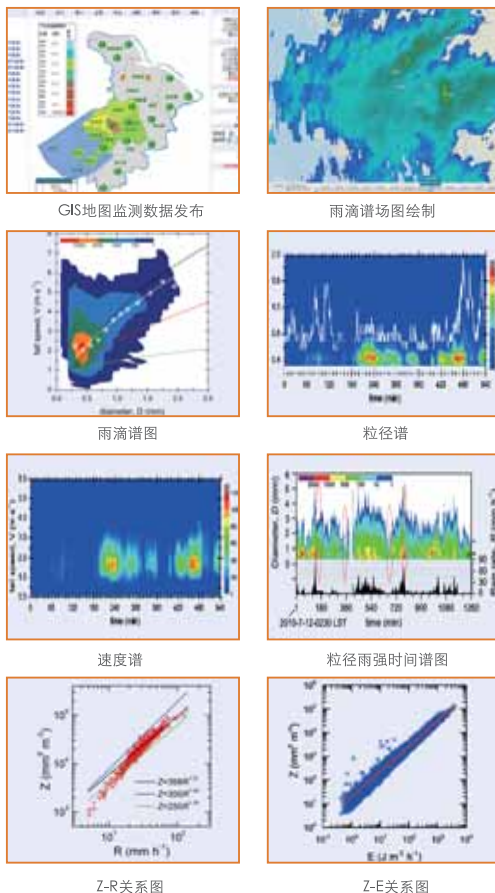
INFOServer-CASDO CENTER 降水分析数据应用平台是INFOServer软件体系下针对降水分析的一款专业数据应用发布平台。

### 专业的降水数据应用分析模块

集合了丰富的降水数据专业分析模块，包括雨滴谱、粒子谱、速度谱、粒径雨强时间谱图、Z-R关系图、Z-E关系图等。模块算法由华创维想与南京大学中尺度灾害性天气教育部重点实验室共同研发，并已广泛应用于人工影响天气、数值天气预报、双偏振雷达校准等领域。

### GIS地图分布站点监测指标发布

基于WEBGIS叠加显示降水信息、天气现象信息：使用鼠标点击GIS地图中的站点图标，可以直观的显示相关数据和雨滴谱仪的谱图。将雨滴谱仪中的部分数据进行图形化显示，并将数据绘制为独立的曲线或柱状图进行输出打印。



### 雨滴谱场图绘制

可将雨滴谱的数据根据天气状态自动划分为不同的类型，可同时处理不同类型的场图，并选择显示。

### 分布式文件系统，海量数据管理

大量的专题分析离不开海量的数据存储，需要快速地从这些海量数据中抽取关键的信息，然后提供给用户，该软件采用分布式文件系统，并行计算，为软件运行提供高质量保障。

### 系统级用户权限设定

针对不同的用户（科研用户、业务用户、常规监测用户）提供不同的权限以及数据服务，安全稳定。

### 软件架构

