

PD210 全类型降水监测仪



- ☑ 固态、液态和混合态全类型降水精确测量
- ☑ 输出全类型降水、蒸发和雪深数据
- ☑ 太阳能或交流供电，可长期无须维护保养
- ☑ 内置雪深仪扩展接口，即插即用
- ☑ 分析软件可生成降水过程的细化量分析

北京华创维想科技开发有限责任公司

www.huatron.com.cn 400-610-1880 800-810-1880



固态降水和暴雨监测的最佳选择

PD210 全类型降水监测仪是一种采用高精度压力传感称重技术的固液态降水量监测与纪录分析设备。它可以测量并记录降水量、降水强度和计算蒸发等。应用于全类型降水量的气候观测、气象水文观测、早期洪水预警等。

PD210 全类型降水监测仪的 Pluvio² 传感器采用了称重法和敞开式的采样桶设计，并配备专业的防风圈，因此不管是毛毛雨还是倾盆大雨、冻雨或雪，在 6-1800mm/h 降水强度范围内它都可以获得可靠稳定的数据，这是传统的翻斗式雨量计所做不到的。传感器配有自动加热装置，不受外部天气变化的影响，固态、液态和混合态降水均可精确测量并且分辨率可以精确到 0.001mm。

测量指标

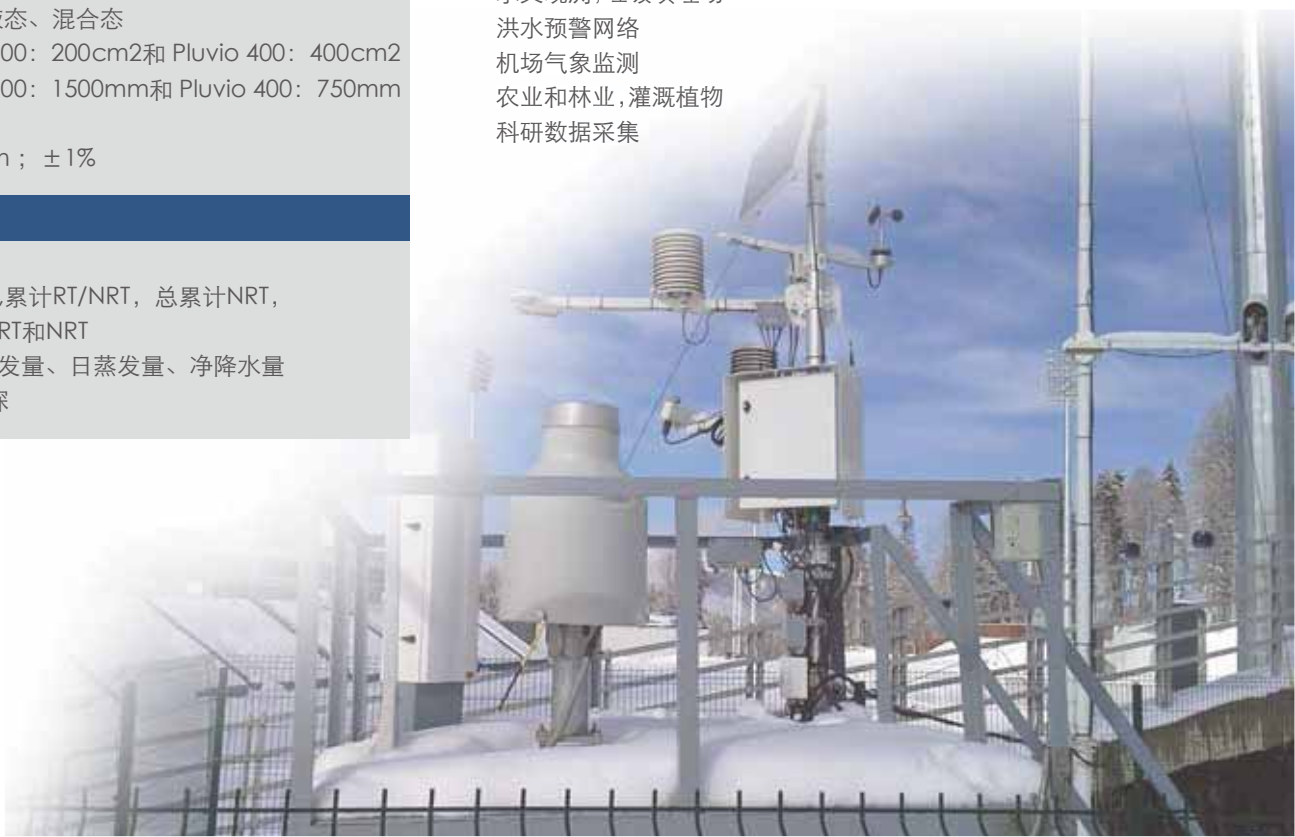
测量原理：密封式称重传感器
测量范围：0~50mm/min
降水类型：固体、液态、混合态
测量口径：Pluvio 200：200cm²和 Pluvio 400：400cm²
采集容积：Pluvio 200：1500mm和 Pluvio 400：750mm
分辨率：0.001mm
测量精度：±0.1mm；±1%

数据输出

降水量：实时RT,累计RT/NRT，总累计NRT，桶容量RT和NRT
蒸发量：小时蒸发量、日蒸发量、净降水量
附加测量值：雪深

典型应用

气候观测台站,气候观测研究
水文观测,垃圾填埋场
洪水预警网络
机场气象监测
农业和林业,灌溉植物
科研数据采集



典型案例

森林生态监测



PD210 配合雪深可以输出冰雪储量、冰雪融化量、年降水总量等森林生态关注的重要数据。

气候观测研究



全类型降水与蒸发量是气候观测研究不可或缺的重要因素。

洪水预警网络



强降雨、土壤水分饱和、恶劣天气现象等都是极易导致公共安全事故危害的发生，PD210 全类型降水监测仪记录降水量、降水强度和计算蒸发对早期洪水预警有重大作用。

机场气象监测



恶劣天气是影响飞机正常起降的重要原因之一。特大暴雨有时能使飞机无法正常飞行；如果此时机场地面的积水不能及时排出的话，机场可能会被迫关闭。降雪在空气中反射光线的的能力很强，会干扰驾驶员的视线。积雪也会是跑道的摩擦力大打折扣。气象部门要对机场的雪情及时发出通报，便于驾驶员尽早做出决断。PD210 是机场气象监测的最佳选择。

草原生态监测



湿地生态监测



PD210 输出的年净降水总量是湿地生态关注的重要指标。

全国免费销售与服务热线
400-610-1880 800-810-1880

集团总部

- 电话总机: +86-10-63772788/86/91
- 办公电话: +86-10-63772789
- 办公邮箱: Office@fyhuatron.com
- 通讯地址: 北京市丰台区海鹰路6号院
总部国际11号楼西
- 单位名称: 北京华创风云科技有限责任公司
- 邮政编码: 100070

服务支持

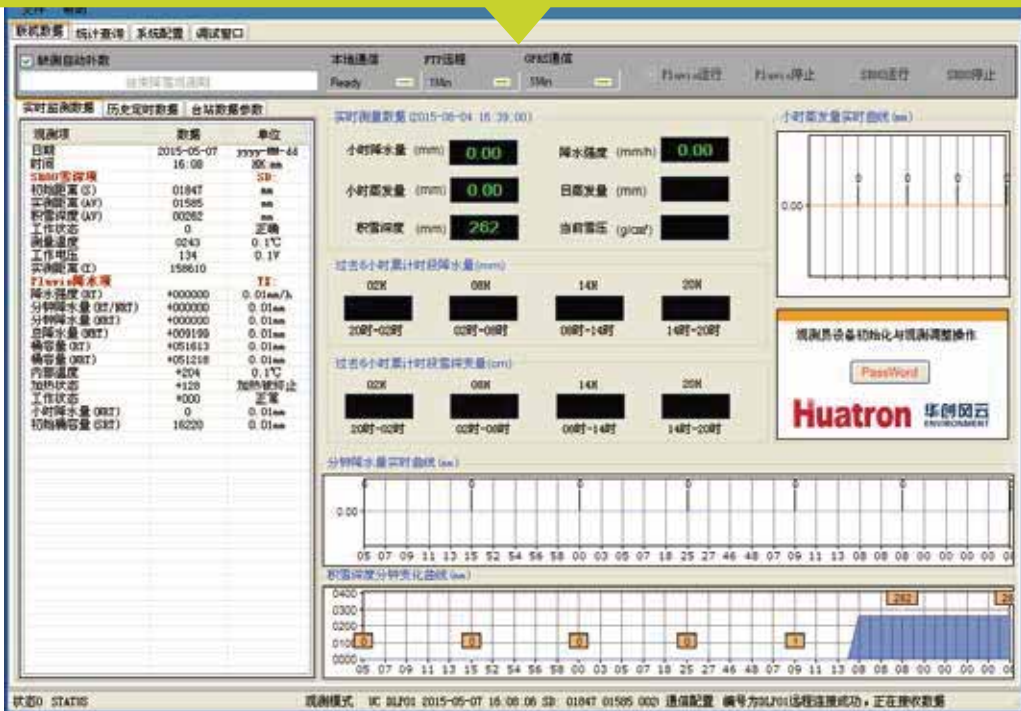
- 电话: +86-10-63772781
+86-10-63773782
- 邮件: Service@huatron.com.cn

市场营销

- 电话: +86-10-63772785
+86-10-63772793
- 传真: +86-10-63772787
- 电子邮件: Sales@huatron.com.cn

华创风云是中国北京一家专业从事气象、水文、大地环境测量的综合性集团化企业。我们的核心技术是研制实力雄厚，较强的国际标榜引进吸收及自主创新能力。我们的目标战略是大气科学领域品牌产品引领，国家命脉行业应用方案推广。

MAWSRV-Pro 全类型降水客户端是华创测量自主研发的 PD210 全类型降水监测仪专用软件，集数据收集、数据审核、数据存储、远程监控和应用分析于一体的单站综合处理系统。



冬季积雪深度、雪压、降水强度、降水量以及蒸发量的自动化观测，弥补了传统观测设备和观测方法测量难度大、自动化程度不高、设备维护困难等诸多难题。

可以为用户提供分钟降水量、降水强度、小时蒸发量、日蒸发量、积雪深度和雪压的实时监测数据，还可以提供相应的统计量及降水过程曲线分析。为用户提供了一站式冬季降水的全方位观测服务。

接口、数据输出软件和设备配置

标准接口: RS232 可选接口: RS485或GPRS

通讯与数据: 数据存储: 4G板载存储卡串口: 标准的终端程序

可选软件: MAWSRV-Pro全类型降水客户端)

电力指标

交流供电方式: 220V/50Hz; 可选太阳能供电

功耗: 180mW/15mA@12V

加热功耗: Pluvio 200: 24VDC/50W; Pluvio 400: 24VDC/100W

运行环境

工作环境温度: -5°C~+70°C (不带加热装置); -40°C~+70°C (带加热装置)

工作相对湿度: 0~100%RH

可靠性与维护周期

防护等级: 雨量筒外壳: IP 54; 压力传感元件: IP 67; 电子线路: IP 64

防冻保护: 自检环境温度, 微处理器控制自动加热

可靠性: 免维护, 防盐雾, 防尘

机械指标

材质: 铝钛合金喷灰

表面处理: 热镀锌、电泳漆工艺, 灰色作为主色调

安装高度: 标准配置1.4米, 选配防风圈

安装方式: 固定式